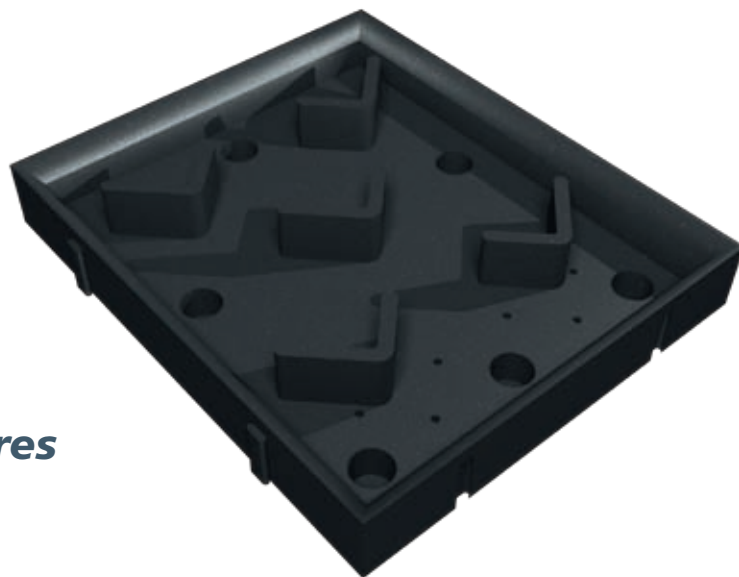




**Covertiss®**

*La végétalisation des toitures*



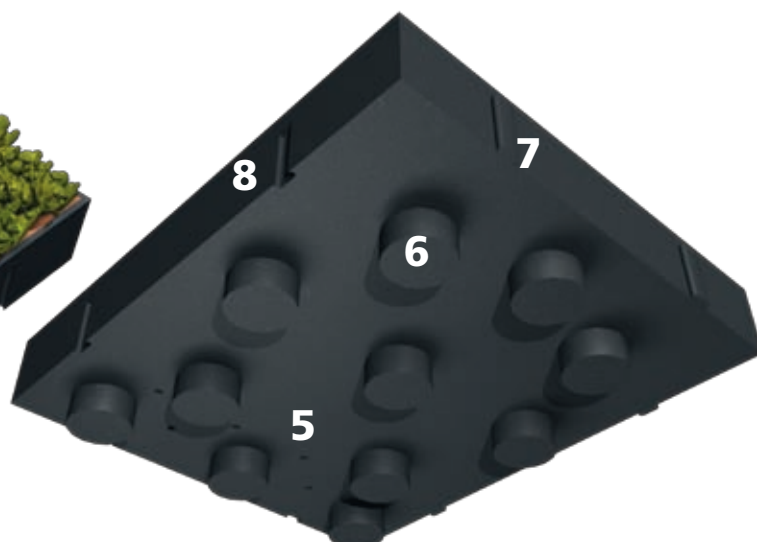
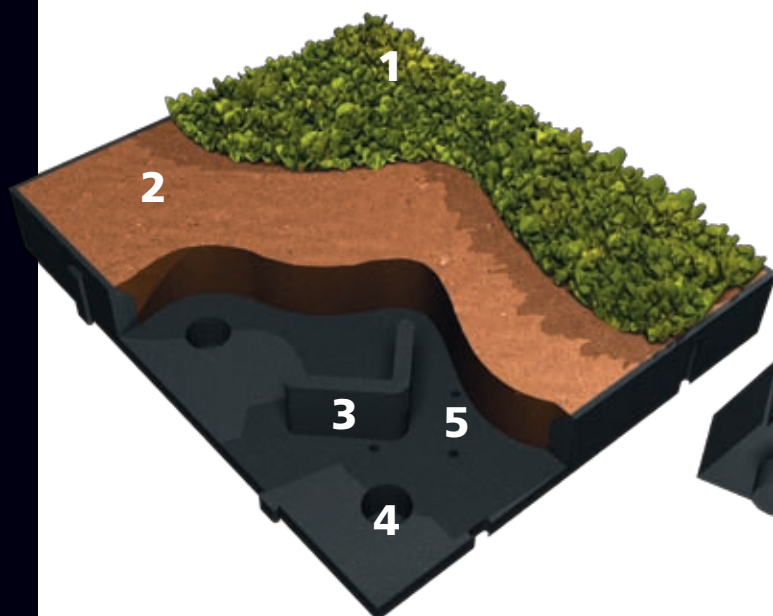
## Une totale polyvalence

Covertiss® est un module spécialement conçu pour une végétalisation simple et efficace des toitures.

Covertiss® peut être installé sur tous les supports étanchéifiés jusqu'à une pente de 55% : béton, acier, bois, matériaux composites.

De part ses formes et sa matière (polypropylène expansé entièrement recyclable et issu de produits en partie recyclés), Covertiss® est un système de culture unique constituant en un seul bloc toutes les principales couches nécessaires à la conception d'une toiture végétale\*, à savoir : la couche isolante, la couche de protection, le contenant de substrat, la couche de réserve d'eau utile aux plantes et la couche drainante.

Ainsi la mise en oeuvre d'une toiture végétale se trouve considérablement facilitée.



- |                       |                         |
|-----------------------|-------------------------|
| 1 Végétation          | 5 Orifices d'évacuation |
| 2 Substrat spécifique | 6 Plots de drainage     |
| 3 Anti ravinement     | 7 Ergot de fixation     |
| 4 Réserve d'eau       | 8 Glissière de fixation |

\* Pour des plantes à fort système racinaire, prévoir une couche d'anti-racines entre la toiture et les modules Covertiss.

## Covertiss est adapté à un large choix de plantes

Le substrat de culture pouvant être fourni avec nos modules devra être déterminé en fonction des plantes prévues sur la toiture, des conditions climatiques, de la charge supportée et des besoins en drainage.

Généralement constitué d'un mélange de différentes proportions de matières minérales et de matières organiques afin d'obtenir un support de culture poreux, peu compacté, retenant l'eau et certaines substances nutritives. C'est donc un substrat qui permet une activité microbienne, une bonne capacité de rétention en eau, une bonne diffusion de l'eau, une réserve disponible d'éléments nutritifs.

Selon votre milieu d'implantation, la culture d'annuelles ( ex : Phacelia campanularia), de vivaces herbacées (ex : Dianthus, Prunella), de succulentes (ex : Sédum, Sempervivum, Talinum), de graminées (ex : Festuca, Sesleria), d'herbes aromatiques (ex : Thymus, Origanum, Salvia), de bulbes (ex : Allium, Iris, Tulipes, Jonquilles, Crocus) et de tubercules et de rhizomes est envisageable. La plantation de la toiture peut se faire sous forme de semences, de boutures, de micro-mottes, de plants en godets ou de tapis végétalisés.



### Avantages des modules Covertiss®

- Légèreté
- Ne poinçonnent pas l'étanchéité
- Réserve d'eau disponible pour les végétaux
- Bon rapport rétention / drainage. Maintient le taux d'humidité
- Ergonomique, les formes des modules facilitent leur manutention
- Insensibles aux intempéries et à la corrosion
- Classement au feu de type industriel
- Peuvent être pré-végétalisés ou végétalisés sur place
- 100% recyclable et issus partiellement de produits recyclés
- Participent à la conservation d'une biodiversité de la flore et de la faune
- Ralentissent le ruissellement des eaux pluviales, évitent l'engorgement des réseaux urbains
- Limitent l'émission de polluants
- Limitent le phénomène « d'îlot thermique urbain »
- Absorbent en agglomération les bruits issus de la circulation...contrairement aux surfaces dures qui les réfléchissent
- Augmentent la durée de vie de la toiture d'origine
- Poids d'un module avec substrat non saturé en eau : 18 kg
- Poids d'un module avec substrat saturé en eau : 26 kg
- Conditionnement sur palette 80 x 120 jusqu'à 24 modules par palette.
- 22 litres de substrat.
- Hauteur de substrat (par module) 7cm
- Hauteur couche de drainage 2.5 cm

Réf. Novintiss	Désignation complète	Poids	Largeur (mm)	Longueur (mm)	Hauteur (mm)	Conditionnement	Nbre de module/Palette
COVERTISS	Module pour toiture végétalisée	0,85 kg	650	550	125	Palette 80 x 120	24

1 module est égal à environ 0.36 m<sup>2</sup> et/ou 3 modules correspondent à 1,10m<sup>2</sup>.